

CARTA DELLO SCENARIO DI RISCHIO INCENDIO O INCENDIO DI INTERFACCIA

scala 1:10.000

Regione Lazio
Comune di Ronciglione

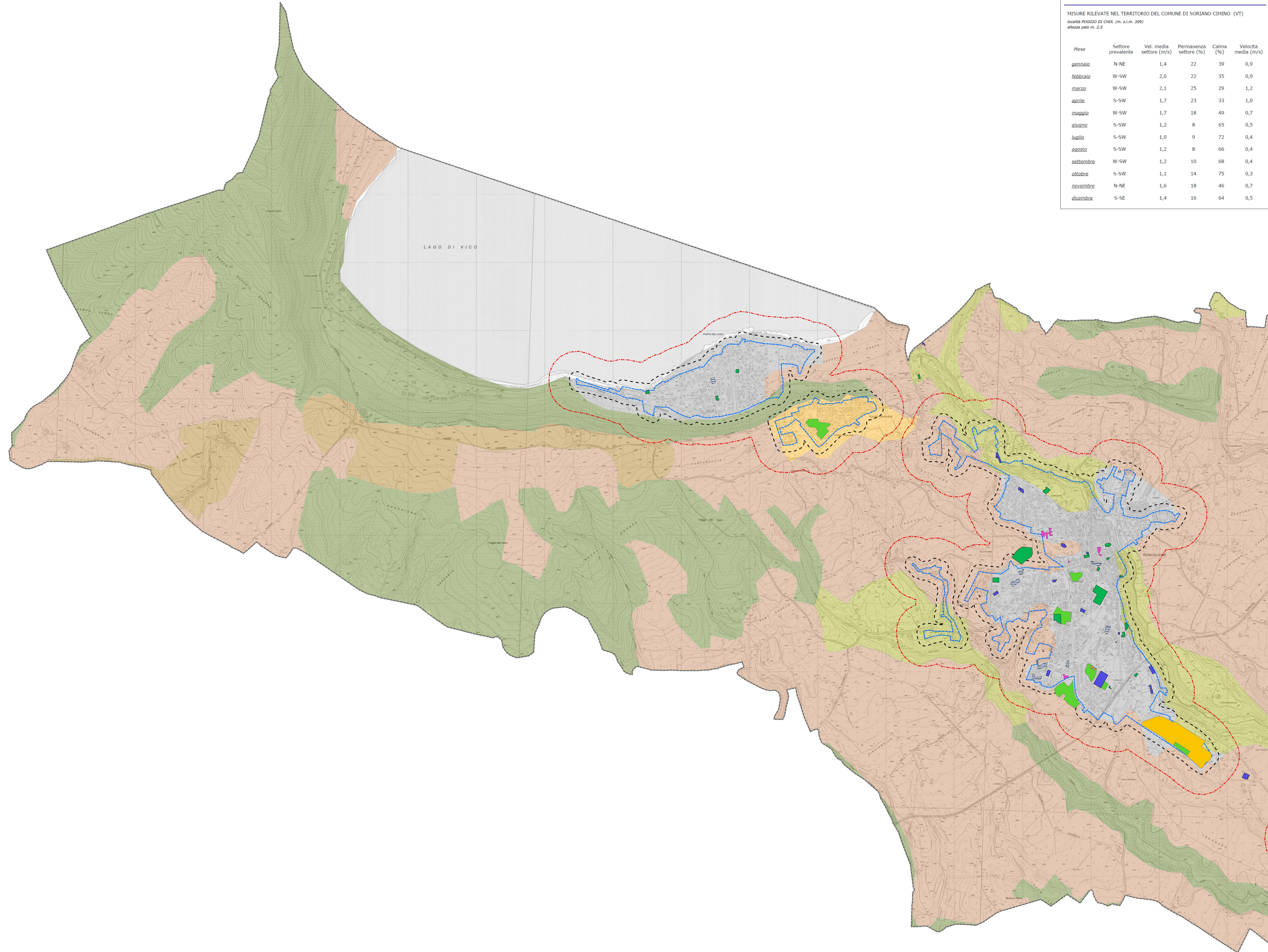


Tav.1		
Comune	Soggetto realizzatore	Data:
Approvato con Delibera del Consiglio Comunale n. 66 del 30/11/2016	Geologi Associati Fantucci e Stocchi Collaboratore: Dott. Geol. Emanuele Bernini	Novembre 2016 Rev. Marzo 2017

VENTI PREVALENTI ANNO 2013

MISURE RILEVATE NEL TERRITORIO DEL COMUNE DI SORIANO CIMINO (VT)
località POGGIO DI CHIA (m. s.l.m. 309)
altezza palo m. 2,5

Mese	Settore prevalente	Vel. media settore (m/s)	Permanenza settore (%)	Calma (%)	Velocità media (m/s)
gennaio	N-NE	1,4	22	39	0,9
febbraio	W-SW	2,0	22	35	0,9
marzo	W-SW	2,1	25	29	1,2
aprile	S-SW	1,7	23	33	1,0
maggio	W-SW	1,7	18	49	0,7
giugno	S-SW	1,2	8	65	0,5
luglio	S-SW	1,0	9	72	0,4
agosto	S-SW	1,2	8	66	0,4
settembre	W-SW	1,2	10	68	0,4
ottobre	S-SW	1,1	14	75	0,3
novembre	N-NE	1,6	18	46	0,7
dicembre	S-SE	1,4	16	64	0,5



- ### Legenda
- Codice Provincia: 056
Codice Comune: 045
- Edifici strategici ai fini di protezione civile
 - Centro Operativo Comunale (COC)
 - Edifici rilevanti ai fini di protezione civile
 - Aree di accoglienza o ricovero per la popolazione (Tendopoli)
 - Strutture di accoglienza
 - Aree di ammassamento soccorritori
 - Aree di attesa
 - Aree di accoglienza bestiame
 - Tessuto urbano discontinuo
 - Seminativi in aree non irrigue
 - Frutteti e frutteti minori
 - Sistemi culturali e particellari complessi
 - Aree prevalentemente occupate da colture agrarie con presenza di spazi naturali importanti
 - Boschi di latifoglie
 - Limite comunale

- Limite aree abitate
- Limite fascia d'interfaccia (50 m)
- Limite area perimetrale (200 m)

0 500 1.000 Metri